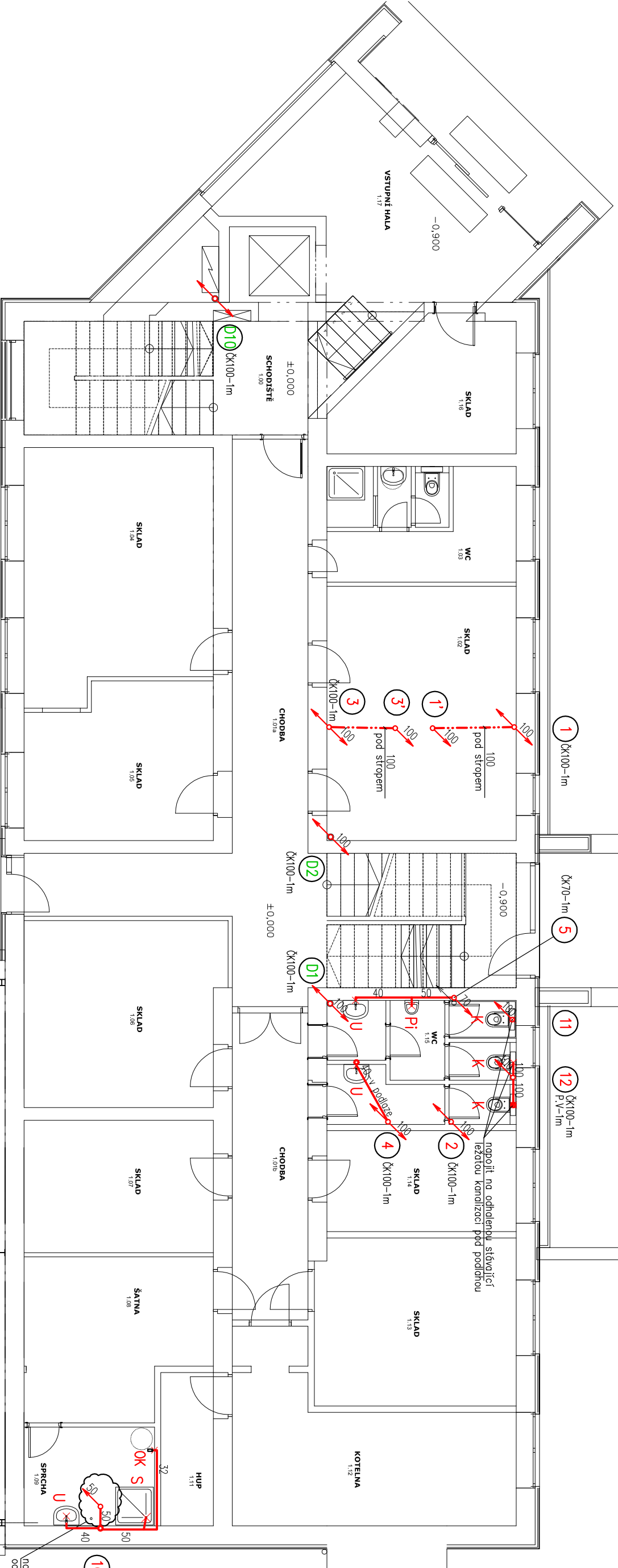


Nové plastové potrubí bude napojeno na stávající litinové potrubí těsně nad podlahou



číslo místnosti	jméno místnosti
1.00	SCHODIŠTĚ
1.01a	CHODBA
1.01b	CHODBA
1.02	SKLAD
1.03	WC
1.04	SKLAD
1.05	SKLAD
1.06	SKLAD
1.07	SKLAD
1.08	ŠATNA
1.09	SPRCHA
1.10	CHODBA
1.11	HUP
1.12	KOTELNA
1.13	SKLAD
1.14	SKLAD
1.15	WC
1.16	SKLAD
1.17	VSTUPNÍ HALA
1.18	PŘÍRUČNÍ SKLAD
1.19	SKLAD - KANCELÁŘ
1.20	SKLAD - ZÁZEMÍ
1.21	SEKVISNÍ DÍLNA
1.22	DÍLNA - ZÁZEMÍ

LEGENDA

System

- Dešťová kanalizace – vnitřní svody tepelně zizolovat

— Splašková kanalizace

Materiali

Stoupací, větrací a připojovací potrubí : PPR – min. spád připojovacího potrubí 3%

- min. spád zavěšeného potrubí 2%

LEGENDA ZP

Specifikace, typ a přesné umístění vývodu vody a kanalizace pro ZP budou upřesněny investorem

Umyvadlo střední, keramické, odpad DN40, stojánková baterie

Klozet závěsný, odpad DN100, splachovací instalační stěnový modul

Sprchový kout, batérie v. 1150mm od vaničky alebo žlabu

Dřez, odpad DN50, v. 550mm, rohové ventily 1/2" v.600mm, rozteč 100mm

Výlevek keramický, boční odpad DN100, splachovací nádržka

Pi

Pisoár, splachování radarovou technikou, odpad DN50

Ok
Odpadní kalich – DN 32 pro kondenzát – suchá zápachová uzavírka

ZODP. PROJEKTANT	ING. LEOŠ POHANKA
VYPRACOVAL	ING. Tomáš Dvořák
KRAJ	VYSOČINA
MÍSTO STAVBY	PRŮmyslová zóna Jamská, Žďár nad Sázavou, parc.č. 5352, 5354/1, 5361
INVESTOR	LUBOMÍR REK, s.r.o. Brněnská 1146/30, Žďár nad Sázavou

ING. LEOS POHANKA

projektové a inženýrské služby

Dolní 35, Nové Veselí, 592 14

tel.: 566 667 342, gsm: 602 663 045

ISSN: 456 53 054 PIČ: C756031E1664

projekce@pohanka.net, www.pohanka.net

RMAI	ZXA
------	-----

TUM 09/2015

ה	ה
---	---

JPN	DPS
-----	-----

ČÍSLO ZAKÁZKY 136/15 ČÁST DOKUM.

5

MĚŘITKO

1000

1:100

KANALIZACE-PŮDORYS 1.NP

OBSAH VÝKRESU

KANA

IN VIVO